



2月 パラソルだより

令和4年2月1日
利用者支援事業



まだまだ寒い日が続きますが、暦の上ではもう春です。今年の立春は2月4日。春の始まりであり、1年の始まりとされる日です。3日の節分は旧暦の大晦日にあたり、季節の分かれ目になります。一年の無病息災を願いながら、親子で節分の行事を楽しむのもいいですね。



「虐待（体罰・暴言）としつけの違い」わかりますか？

みなさん、以下の事例のうち、どの行為が虐待（体罰・暴言）にあたるか、虐待と思うものにチェックを入れてみてください。

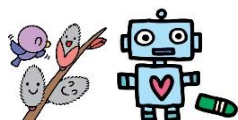
- 言葉で3回注意したけどいうことを聞かないので、頬を叩いた
- 大切なものにいたずらをしたので、長時間正座させた
- 友達を殴ってケガをさせたので、同じように子どもを殴った
- 他人のものを取ったので、お尻を叩いた
- 宿題をしなかったので、夕ご飯を与えなかった
- 掃除をしないので、雑巾を顔に押しつけた
- 冗談のつもりで、「お前なんか生まれてこなければよかった」など、子どもの存在を否定する
- やる気を出させるという口実で、きょうだいを引き合いにしてけなした

チェックは何か所つけましたか？ 実は、これらはすべて虐待なんです。

しつけのために、叩いたり、怒鳴ったりするとすぐに言うことを聞いて、効果できめんと思いがちですが、それは、暴力や暴言の恐怖心が生み出したものでしかありませんし、**恐怖心から信頼関係が築きにくくなるため、子どもが、いちばん安心できる場であるはずの家庭が、そうでなくなります。**

しつけは、子どもの人格や才能を伸ばすために必要なことです。ただし、体罰や暴言で押さえつけるしつけは、この目的に合うものではありません。**しつけは、子どもの理解する能力に合う方法をとりましょう。**どうすればよいのかを言葉や見本で示し、子どもが理解できる方法で伝えましょう。

子育てを頑張っていると、子どもに腹が立ってイライラすることもありますよね。ひとりで頑張らずに、周りの人たちの手を借りることも大切です。利用者支援では、子育てに関するお悩みや相談事を受け付けています。お気軽にご相談ください。 電話 0952-75-5120



文化祭



中止!

2月20日（日）は、文化祭です。楽しいイベントがたくさんあるので、ぜひ遊びに来てくださいね♪
(コロナ感染拡大防止のため、参加は市内在住者に限らせていただきます)



2022年の恵方巻きの方角は、「北北西やや北」だよ♪

